

Umfrage des Mensa-AKs der SMV

Zusammenfassung der Ergebnisse

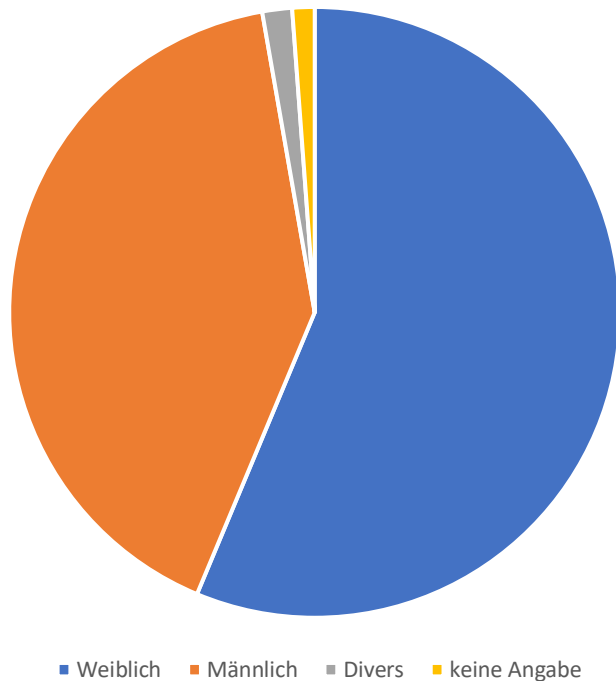
Tabea Sapienza, Johanna Wecke, Hannah Schiebel

Anna Vollmer, Max Jaeger

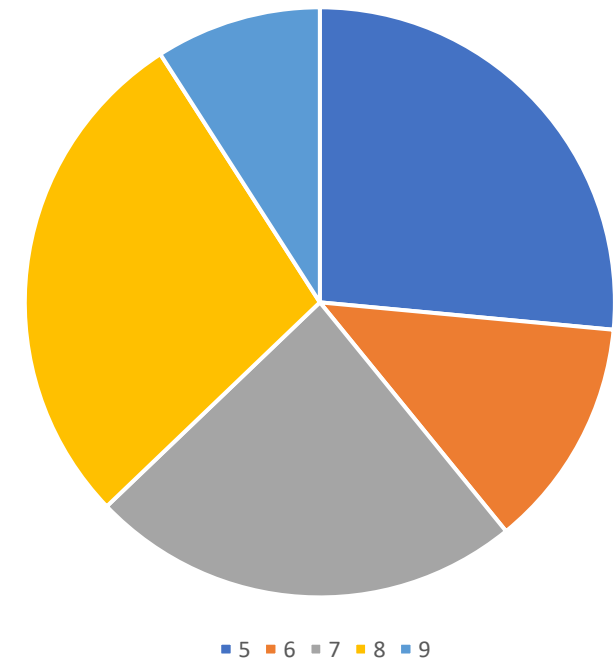
Teilnehmende

- 253 Schüler*innen aus den Stufen 5-9
- Freiwillige Teilnahme

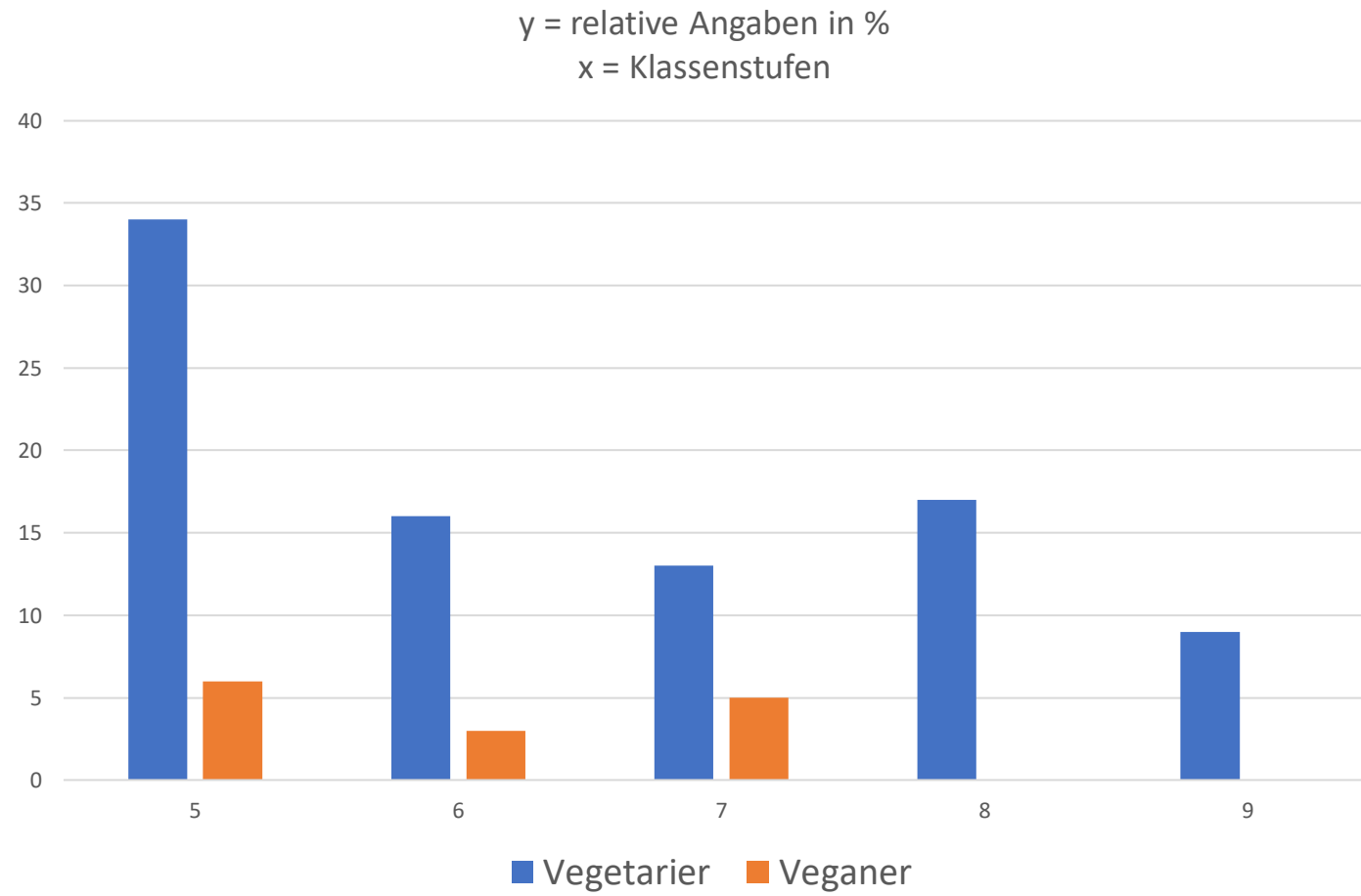
Verteilung der Geschlechter



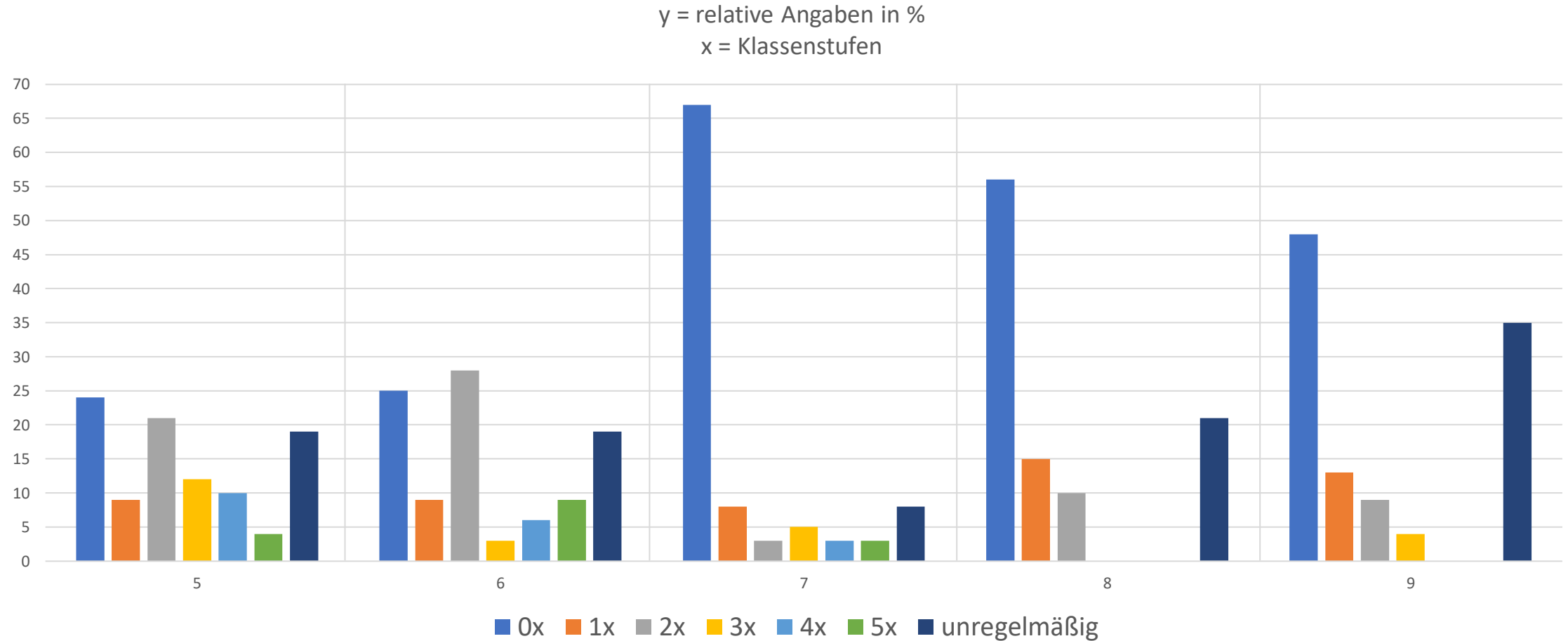
Teilnehmende Klassenstufen



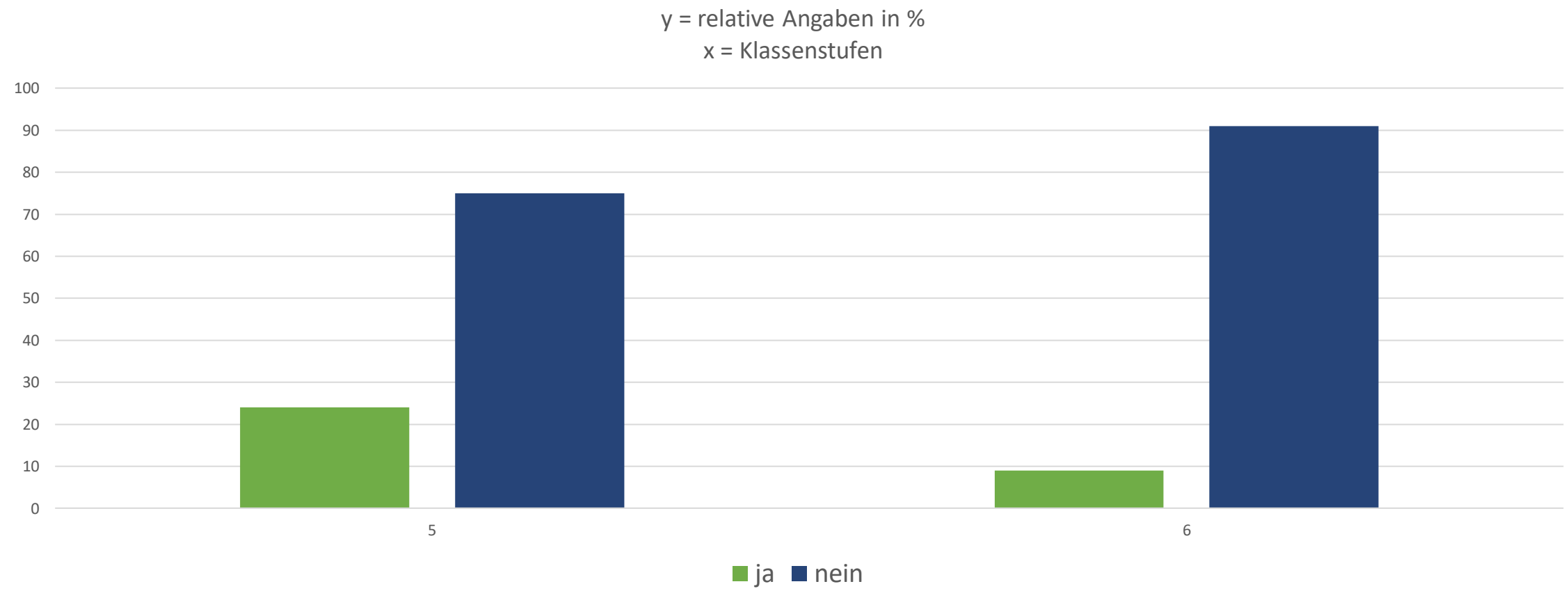
Frage 1: Ich esse grundsätzlich...



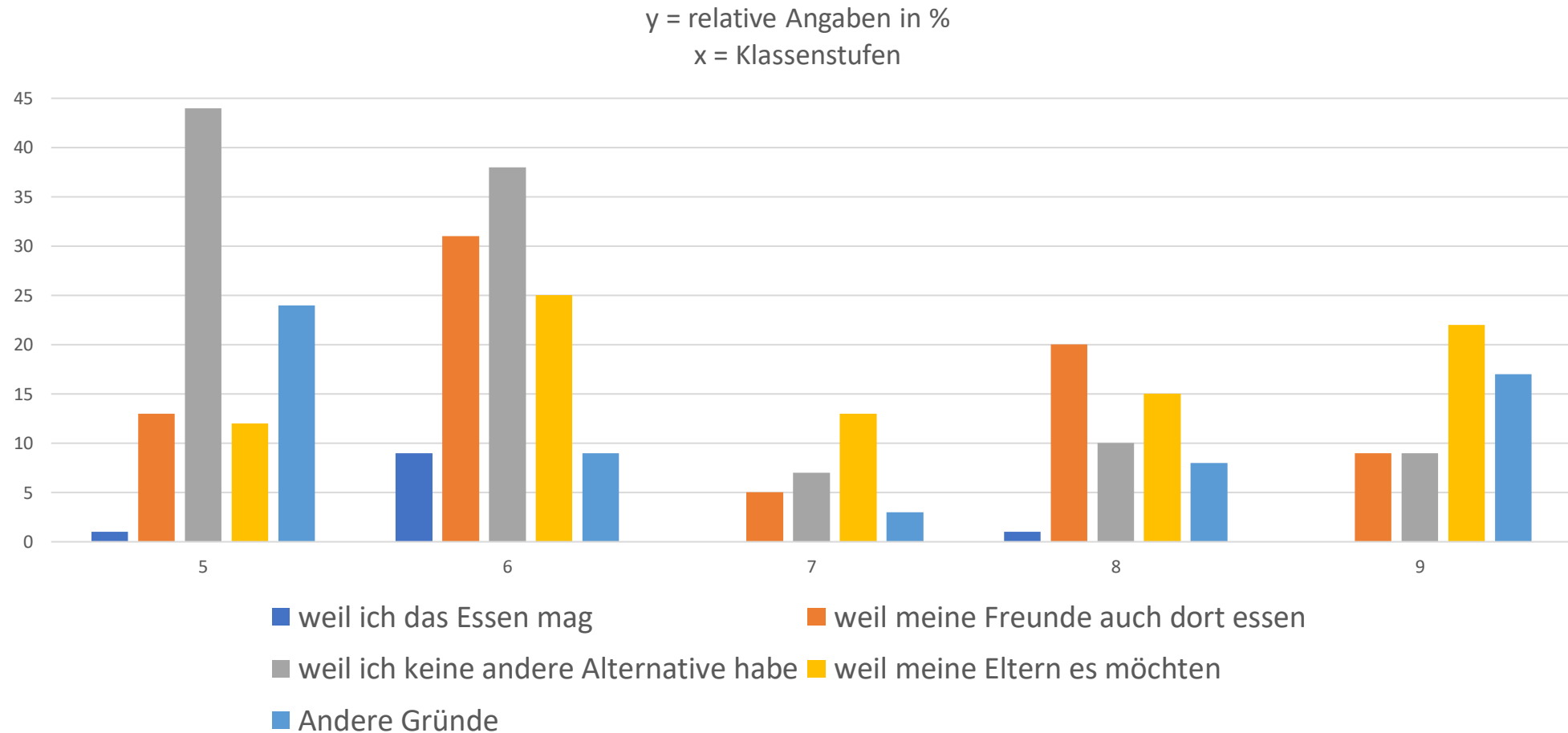
Frage 2: Ich esse wöchentlich ... in der Mensa.



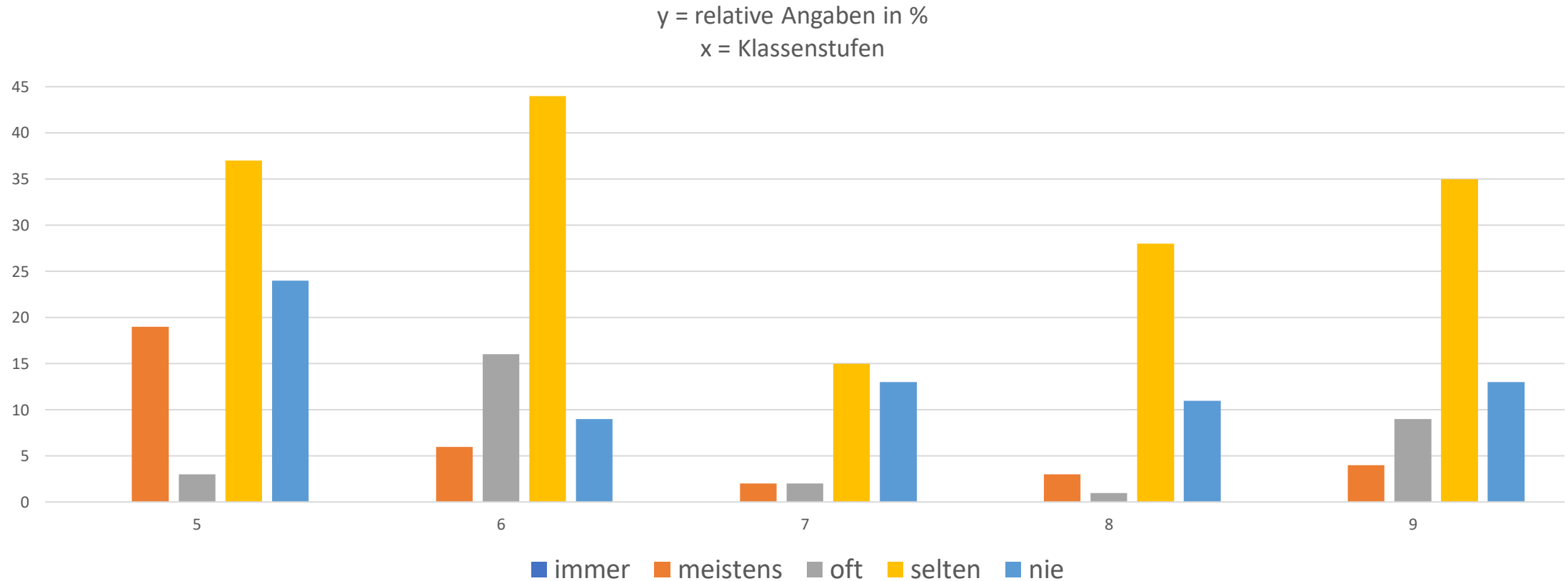
Frage 3: Nutzt du die Mensa im Rahmen der Ganztagesbetreuung?



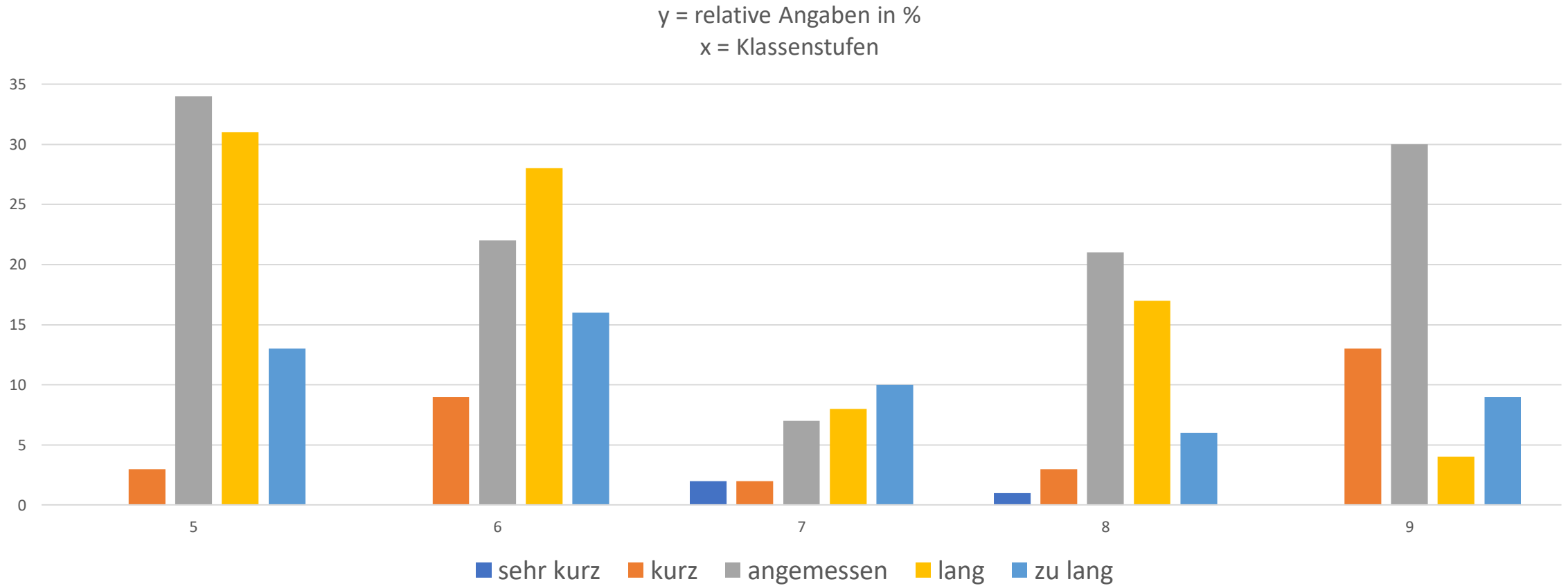
Frage 4: Warum isst du in der Mensa?



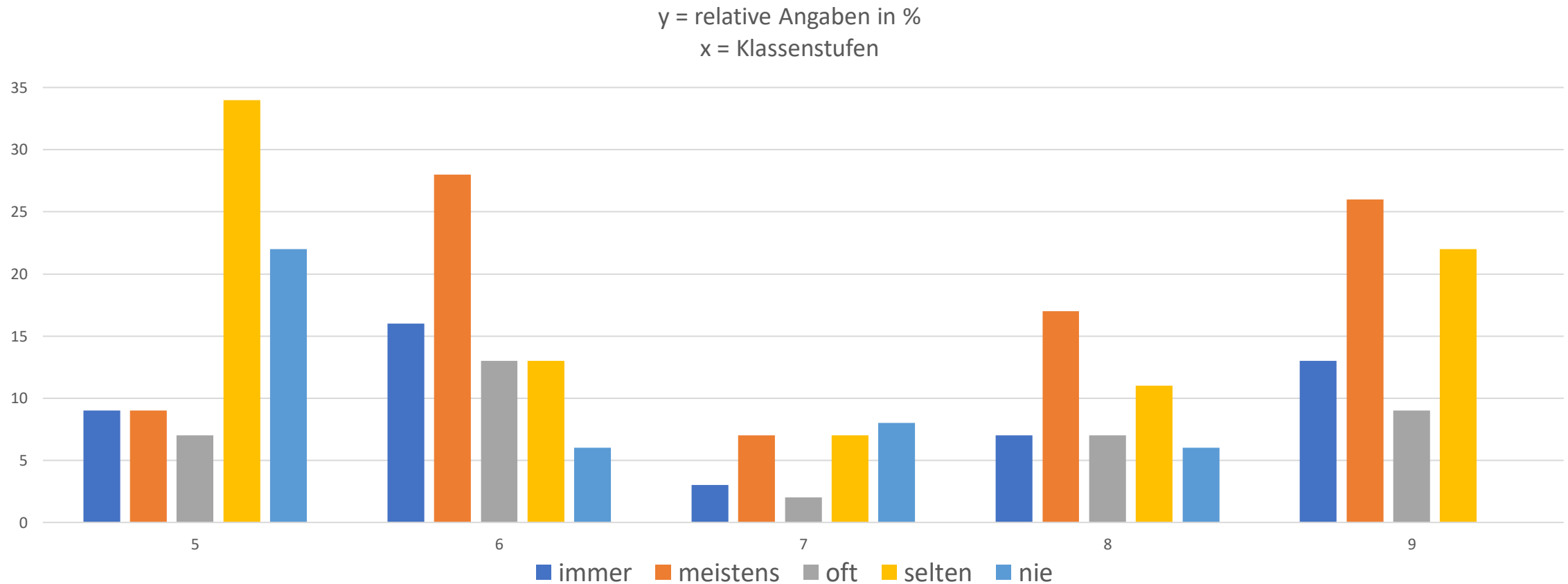
Frage 5: Sieht das Essen appetitlich aus?



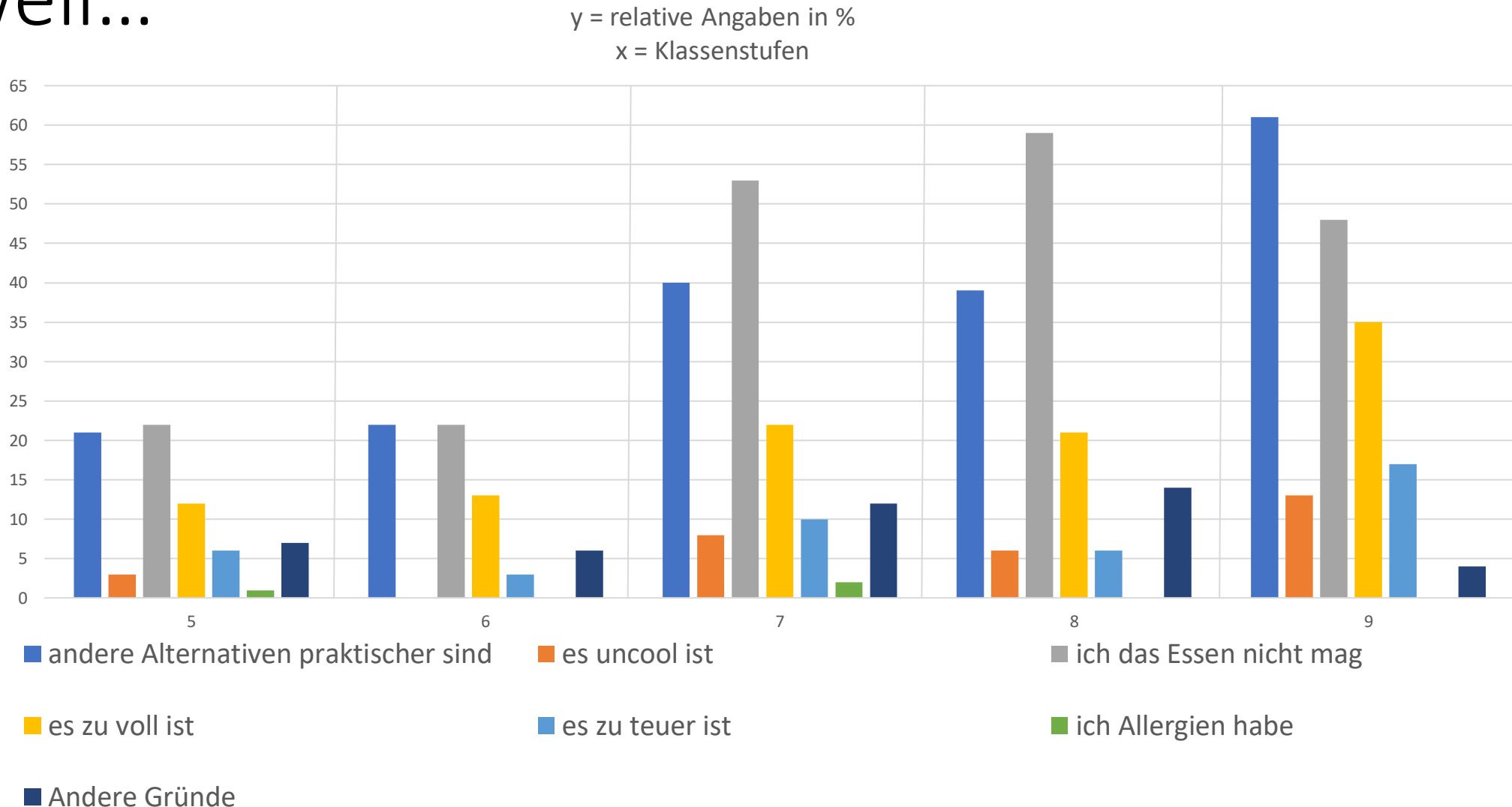
Frage 6: Die Wartezeit ist meistens ...



Frage 7: Sind die Mitarbeitenden freundlich und gehen auf Wünsche ein?

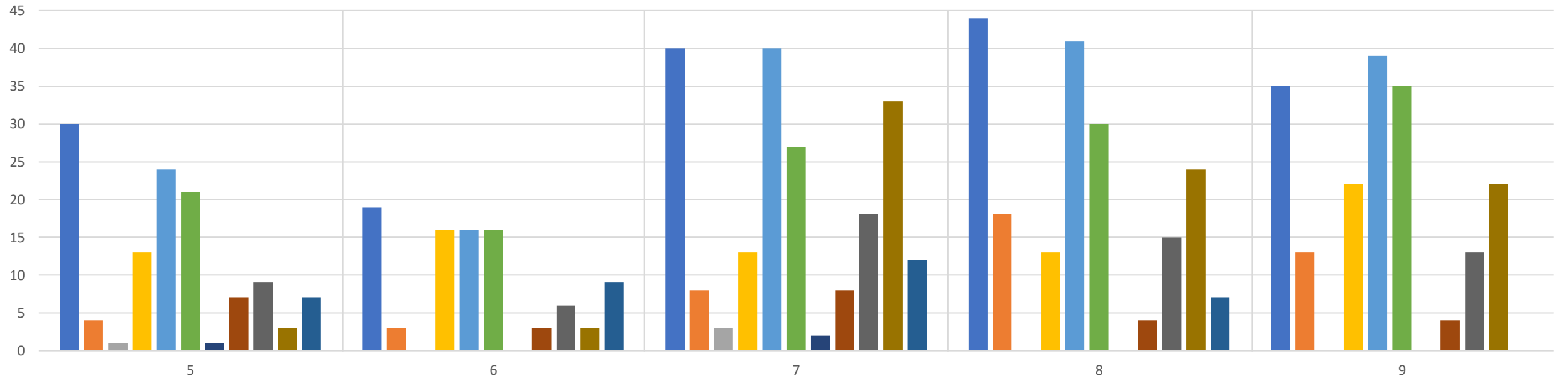


Frage 8: Ich esse nicht (mehr) in der Mensa, weil...



Frage 9: Ich esse wieder in der Mensa, wenn...

y = relative Angaben in %
x = Klassenstufen



es öfter Essen gibt, das mir schmeckt

das Essen billiger wird

es veganes Essen gibt

die Wartezeit kürzer wird

das Essen appetitlicher aussieht

das Essen appetitlicher riecht

meine Allergien beachtet werden

es besseres vegetarisches/veganes Essen gibt

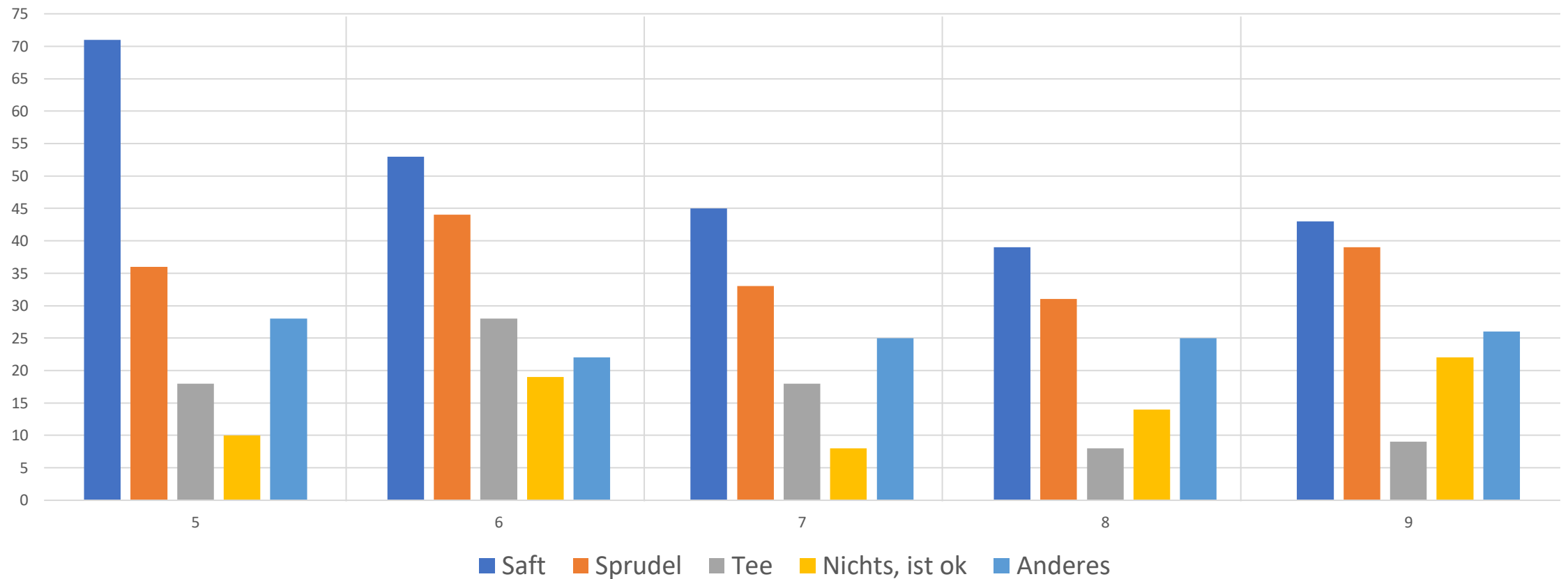
Meine Freunde auch wieder in der Mensa essen

Ich habe nicht vor wieder in der Mensa zu essen

Andere Gründe

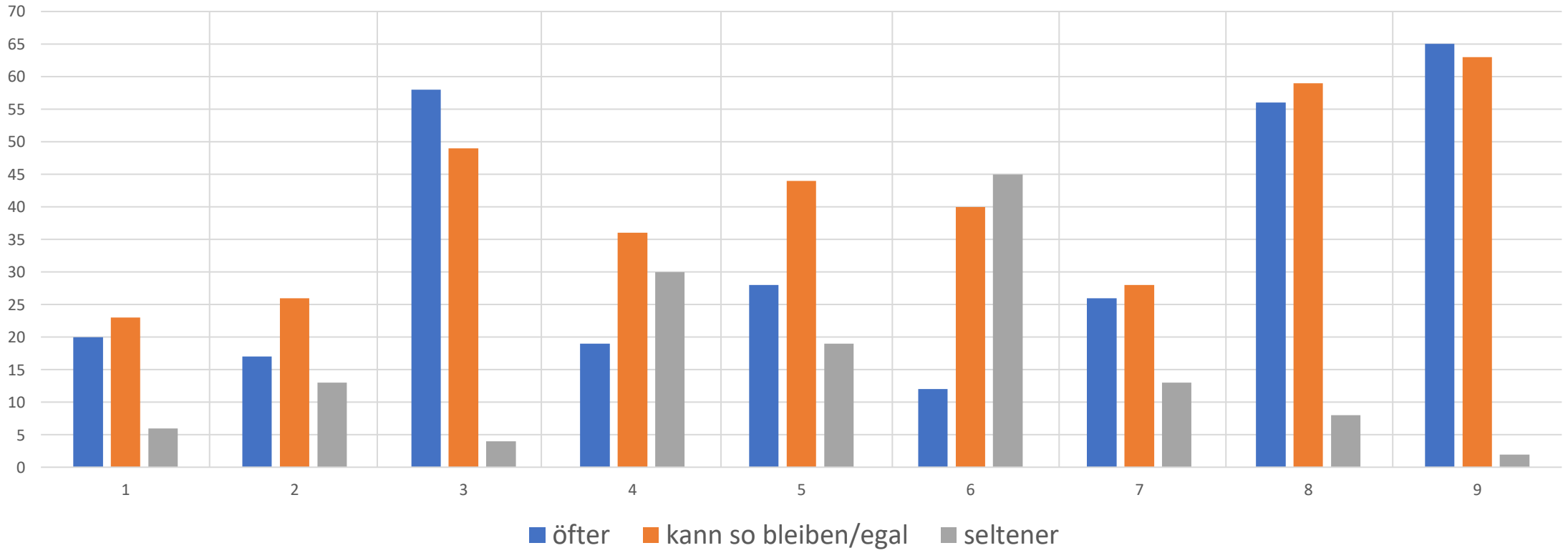
Frage 10: Wünschst du dir andere Getränke?

y = relative Angaben in %
x = Klassenstufen



Frage 11: Speisen, die sich öfter/egal/seltener gewünscht werden:

y = relative Angaben in %
x = Kategorie



- 1) Salat
- 2) Gemüse
- 3) Obst
- 4) Suppen
- 5) Fleisch
- 6) Fisch
- 7) Vegetarische Gerichte
- 8) Süße Hauptspeisen
- 9) Nachspeisen

Anmerkungen zu Frage 6: *Warum isst du in der Mensa?*

Ich möchte dort essen

Vor der AG zu wenig Zeit wo anders zu essen

Ich darf nur einmal in der Woche eigenes Essen mitbringen

Ich habe Mittagsschule und es lohnt sich nicht nach Hause zu gehen

Weil meine Eltern nicht immer Essen machen können

Kann nicht nach Hause

Anmerkungen zu Frage 10: *Warum isst du nicht in der Mensa?*

Ich nehme lieber leckeres Essen von Zuhause mit

Zu teuer dafür, dass es nicht schmeckt

Man muss zu lange warten

Keine Lust

Das Essen ist nicht gesund

Ich soll Zuhause essen

Ich wohne in der Nähe der Schule

Anmerkungen zu Frage 10: *Ich esse wieder in der Mensa, wenn...*

Die Tische sauberer sind

Ich esse so oder so nicht mehr in der Mensa

Wenn es bio ist

Es keine Beschwerden mehr gibt

Wenn es abwechslungsreicher ist

Wenn auf die Wünsche der SuS eingegangen wird

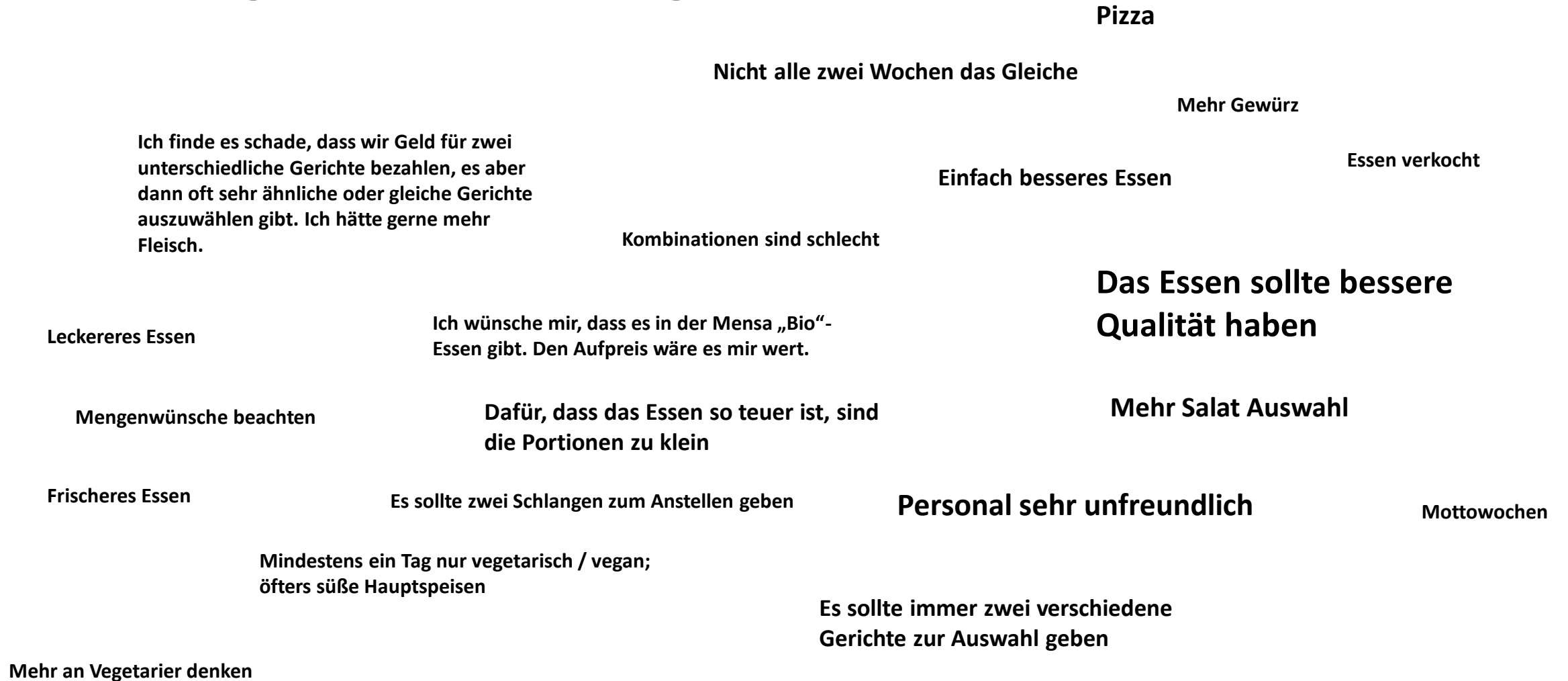
Anmerkungen zu Frage 12: *Ich wünsche mir...*

Apfelschorle

Kühles Wasser

Wasser mit Sirup

Sonstige Anmerkungen:



Schülervertretung Paracelsus-Gymnasium-Hohenheim

28.04.2020